

- ๑ เม.ย. ๒๕๖๘

สำนักงานเทศบาลตำบลเวียงพางคำ
เลขที่: 1462
วันที่: ๑ เม.ย. ๒๕๖๘
เวลา: 15.11

- กองการศึกษา  
 กองการศึกษาศึกษา  
 กองการศึกษาศึกษา  
 งานพัสดุ สป.



การประปานครหลวง  
 ๔๐๐ ถนนประชาชื่น แขวงทุ่งสองห้อง  
 เขตหลักสี่ กรุงเทพฯ ๑๐๒๑๐

ที่ มท ๕๔๗๐-๒-๑.๓/ ๔๔๕๗  
 งานพัฒนาชุมชน

๖๘ กุมภาพันธ์ ๒๕๖๘

*[Handwritten signature]*

- งานเลขานุการ
- เรื่อง ขอความอนุเคราะห์ประชาสัมพันธ์การฝึกอบรมหลักสูตร “การควบคุมเครื่องสูบน้ำ และมอเตอร์ไฟฟ้า
- เรื่อง ขอความอนุเคราะห์ประชาสัมพันธ์การฝึกอบรมหลักสูตร “การควบคุมเครื่องสูบน้ำ และมอเตอร์ไฟฟ้า
- เรื่อง เรียนนายคองคค์การบริหารส่วนจังหวัด/นายกเทศมนตรี/นายกองค์การบริหารส่วนตำบล

สิ่งที่ส่งมาด้วย รายละเอียดโครงการฝึกอบรมฯ จำนวน ๑ ชุด

ด้วยการประปานครหลวงดำเนินการตามนโยบายของรัฐบาลในการส่งเสริมให้ประชาชน ทั้งในเขตเมืองและชนบท มีน้ำประปาที่สะอาดใช้เพื่อการอุปโภคบริโภค ยกกระดับมาตรฐานคุณภาพชีวิต ของประชาชน จึงส่งเสริมให้องค์กรปกครองส่วนท้องถิ่น หน่วยงานราชการ และภาคเอกชนเข้ามามีบทบาท ในการบริหารจัดการสาธารณูปโภคด้านน้ำประปาเพื่อการอุปโภคบริโภค ด้วยการจัดหลักสูตรฝึกอบรมให้ความรู้ กับบุคลากรในหลักสูตรต่าง ๆ โดยมีกำหนดจัดฝึกอบรมหลักสูตร “การควบคุมเครื่องสูบน้ำ และมอเตอร์ไฟฟ้า ๓ เฟส ในงานประปา” รุ่นที่ ๑/๒๕๖๘ ระหว่างวันที่ ๒๐ - ๒๒ พฤษภาคม ๒๕๖๘ ณ โรงแรมเมย์ฟลาวเวอร์ แกรนด์ พิชณุโลก จังหวัดพิษณุโลก

ในการนี้ การประปานครหลวงขอความอนุเคราะห์ท่านประชาสัมพันธ์หลักสูตรดังกล่าวข้างต้น และพิจารณาส่งพนักงานในสังกัดที่มีความเกี่ยวข้องเข้าร่วมการฝึกอบรม ตามวัน เวลา และสถานที่ รายละเอียด ตามสิ่งที่ส่งมาด้วย

จึงเรียนมาเพื่อโปรดพิจารณา และขอขอบคุณมา ณ โอกาสนี้

ขอแสดงความนับถือ

*[Handwritten signature]*

(นางสาวสุรรา ทวีศรี)

ผู้ว่าการการประปานครหลวง

กองมาตรฐานวิชาชีพประปา ฝ่ายนวัตกรรมองค์กร  
 โทรศัพท์ ๐ ๒๕๐๔ ๐๑๒๓ ต่อ ๑๗๓๔ , ๑๐๐๖  
 โทรสาร ๐ ๒๕๐๐ ๒๕๖๗  
 ไปรษณีย์อิเล็กทรอนิกส์ : saraban@mwa.co.th  
 mwa.academic๓@gmail.com



## รายละเอียดโครงการฝึกอบรม

หลักสูตร “การควบคุมเครื่องสูบน้ำและมอเตอร์ไฟฟ้า ๓ เฟส ในงานประปา” รุ่นที่ ๑/๒๕๖๙  
ณ โรงแรมเมย์ฟลาวเวอร์ แกรนด์ พิชญ์โลก จังหวัดพิษณุโลก

### ๑. หลักการและเหตุผล

การผลิตน้ำเพื่อให้ได้น้ำประปาที่สะอาด ปลอดภัย บริโภคปลอดภัย มีคุณภาพตามเกณฑ์ที่กำหนด มีขั้นตอนและองค์ประกอบมากมาย โดยเฉพาะการควบคุมระบบไฟฟ้าเป็นหัวใจสำคัญในกระบวนการผลิตน้ำประปา เจ้าหน้าที่ผู้ปฏิบัติงานจะต้องมีความรู้ ความเข้าใจ ในการบริหารจัดการควบคุมการใช้งานและบำรุงรักษาเพื่อให้สามารถใช้งานได้มีประสิทธิภาพ ด้วยเหตุนี้การประสานครหลวง ซึ่งมีความชำนาญในการผลิตน้ำประปา จึงได้จัดการฝึกอบรมหลักสูตร “การควบคุมเครื่องสูบน้ำและมอเตอร์ไฟฟ้า ๓ เฟส ในงานประปา” (ทฤษฎี และปฏิบัติ) รุ่นที่ ๑/๒๕๖๙ ขึ้น

### ๒. วัตถุประสงค์

เพื่อให้ผู้เข้ารับการฝึกอบรม ได้รับความรู้เกี่ยวกับเครื่องสูบน้ำและมอเตอร์ไฟฟ้าในงานประปา มีความเข้าใจหลักการการทำงานของเครื่องสูบน้ำแต่ละชนิดและมีความเข้าใจหลักการการทำงานของมอเตอร์ไฟฟ้าใช้งานและบำรุงรักษาได้อย่างถูกต้อง มีประสบการณ์การออกแบบและประกอบวงจรควบคุมมอเตอร์ไฟฟ้า ๓ เฟส สามารถนำความรู้และประสบการณ์ไปประยุกต์ใช้ในงานที่ปฏิบัติสามารถแก้ไขปัญหาและบำรุงรักษาได้อย่างถูกต้องปลอดภัย รวมถึงการออกแบบปรับปรุงระบบควบคุมไฟฟ้าที่ใช้ในงานประปา เพื่อให้สามารถใช้งานได้มีประสิทธิภาพ

### ๓. ขอบเขตเนื้อหาของวิชา ประกอบด้วยหมวดวิชาการต่าง ๆ ๒ หมวด คือ

#### ๓.๑ หมวดวิชาการ (ภาคทฤษฎี)

- ๓.๑.๑ พื้นฐานเครื่องสูบน้ำแต่ละชนิดการทำงาน ข้อดี ข้อเสีย
- ๓.๑.๒ การตรวจสอบและบำรุงรักษาเครื่องสูบน้ำ
- ๓.๑.๓ การออกแบบคำนวณหาขนาดเครื่องสูบน้ำเพื่อใช้งานให้เหมาะสม
- ๓.๑.๔ ระบบไฟฟ้า ๓ เฟส ๔ สาย เบื้องต้น
- ๓.๑.๕ อุปกรณ์ไฟฟ้าที่ใช้ในการควบคุมมอเตอร์ไฟฟ้า ๓ เฟส
- ๓.๑.๖ อุปกรณ์ป้องกันมอเตอร์ไฟฟ้า ๓ เฟส.
- ๓.๑.๗ พื้นฐาน คุณสมบัติ โครงสร้างของมอเตอร์ไฟฟ้ากระแสสลับ ๓ เฟส
- ๓.๑.๘ ความสัมพันธ์ระหว่างค่าพารามิเตอร์ต่างๆ ของมอเตอร์ไฟฟ้า ๓ เฟส
- ๓.๑.๙ การตรวจเช็คมอเตอร์ไฟฟ้า ๓ เฟส และอาการชำรุด

#### ๓.๒ หมวดการฝึกปฏิบัติ

- ๓.๒.๑ ฝึกปฏิบัติต่อวงจรควบคุมการสตาร์ทมอเตอร์ไฟฟ้า ๓ เฟสแบบ Star-delta
- ๓.๒.๒ ฝึกปฏิบัติต่อวงจรกำลังของมอเตอร์ไฟฟ้า ๓ เฟสแบบ Star-delta
- ๓.๒.๓ ฝึกปฏิบัติต่อแหล่งจ่ายกระแสไฟฟ้า ๓ เฟสเข้าตู้ควบคุม พร้อมทดสอบการเดินมอเตอร์ไฟฟ้า ๓ เฟสแบบ Star-delta
- ๓.๒.๔ ฝึกปฏิบัติต่อวงจรมอเตอร์ไฟฟ้า ๓ เฟส แบบ Direct Start
- ๓.๒.๕ ฝึกปฏิบัติต่อวงจรปรับความเร็วรอบมอเตอร์ไฟฟ้า ๓ เฟส แบบ Inverter
- ๓.๒.๖ ฝึกปฏิบัติต่อวงจรกลับทางหมุนมอเตอร์ไฟฟ้า ๓ เฟส แบบ Inverter

สอบถามข้อมูล : กองมาตรฐานวิชาชีพประปา ฝ่ายนวัตกรรมองค์กร การประปานครหลวง (กปน.)  
ที่อยู่ การประปานครหลวง สำนักงานใหญ่ ๔๐๐ ถ.ประชาชื่น แขวงทุ่งสองห้อง เขตหลักสี่ กรุงเทพฯ  
คุณกรชนก วิทยานานนท์ โทรมือถือ ๐๘ ๒๒๔๓ ๕๐๘๕ โทรศัพท์ ๐ ๒๕๐๔ ๐๑๒๓ ต่อ ๑๗๓๔





๑๑.๒ โอนชำระเงินผ่านทาง ธนาคารกรุงไทย ชื่อบัญชี การประปานครหลวง เลขที่บัญชีธนาคาร ๐๘๐-๐-๐-๓๙๗๗-๗ โดยสามารถโอนชำระเงินได้ตั้งแต่บัดนี้เป็นต้นไป

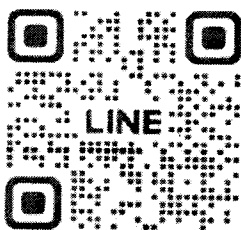
๑๑.๓ ชำระหน้างาน โดยเงินสด หรือโอนชำระเงินผ่าน Mobile Banking

**๑๒. แจ้งชำระเงิน**

**ช่องทางการแจ้งชำระเงิน**

๑๒.๑ ผ่านทาง E-mail mwa.academic๓@gmail.com

๑๒.๒ ผ่านทาง Line แอด Line ID @mwa.academic (@ นำหน้า) หรือ Line ID mwawad หรือสแกนผ่านทาง QR CODE



สแกน QR CODE

เพิ่มเพื่อน เพื่อสอบถามข้อมูลเพิ่มเติม

ติดตามข้อมูลข่าวสารหลักสูตรที่เกี่ยวข้องกับงานประปา

**๑๓. ใบเสร็จรับเงิน**

๑๓.๑ โอนชำระเงินผ่านทางธนาคารกรุงไทย

ภายในวันที่ ๑๘ พฤษภาคม ๒๕๖๙ ท่านจะได้รับใบเสร็จรับเงินในวันแรกของการฝึกอบรม ในวันที่ ๒๐ พฤษภาคม ๒๕๖๙

กรณีที่ท่านต้องการรับใบเสร็จรับเงินก่อนวันที่ระบุไว้ สามารถติดต่อเจ้าหน้าที่เพื่อขอรับใบเสร็จผ่าน Line ID @mwa.academic (@ นำหน้า) หรือ Line ID mwawad หรือสแกนผ่านทาง QR CODE ข้างต้น

๑๓.๒ กรณีชำระเงินหลังจากวันที่กำหนดไว้ข้างต้นหรือชำระหน้างาน ท่านจะได้รับใบเสร็จรับเงินในวันสุดท้ายของการฝึกอบรม

๑๔. **วิทยากร** คณะวิทยากรจากการประปานครหลวง

๑๕. **ผู้รับผิดชอบโครงการ** กองมาตรฐานวิชาชีพประปา ฝ่ายนวัตกรรมองค์กร

ติดต่อประสานงาน

คุณกรชนก วิทยานานนท์

มือถือ ๐๘ ๒๒๔๓ ๕๐๘๕

โทรศัพท์ ๐ ๒๕๐๔ ๐๑๒๓ ต่อ ๑๗๓๔

โทรสาร ๐ ๒๕๐๐ ๒๕๖๗

Line ID @mwa.academic (@ นำหน้า) หรือ Line ID mwawad

**๑๖. ผลที่คาดว่าจะได้รับ**

๑๖.๑ ผู้เข้ารับการฝึกอบรมได้รับความรู้และมีความเข้าใจการทำงานของเครื่องสูบน้ำแต่ละชนิด

๑๖.๒ ผู้เข้ารับการฝึกอบรมเข้าใจการตรวจสอบและบำรุงรักษาเครื่องสูบน้ำ

๑๖.๓ ผู้เข้ารับการฝึกอบรมมีความรู้การออกแบบคำนวณหาเครื่องสูบน้ำเพื่อใช้งานให้เหมาะสม

๑๖.๔ ผู้เข้ารับการฝึกอบรมเข้าใจระบบไฟฟ้า ๓ เฟส ๔ สาย ที่ใช้กับมอเตอร์ ๓ เฟส

สอบถามข้อมูล : กองมาตรฐานวิชาชีพประปา ฝ่ายนวัตกรรมองค์กร การประปานครหลวง (กปน.)

ที่อยู่ การประปานครหลวง สำนักงานใหญ่ ๔๐๐ ถ.ประชาชื่น แขวงทุ่งสองห้อง เขตหลักสี่ กรุงเทพฯ

คุณกรชนก วิทยานานนท์ โทรมือถือ ๐๘ ๒๒๔๓ ๕๐๘๕ โทรศัพท์ ๐ ๒๕๐๔ ๐๑๒๓ ต่อ ๑๗๓๔



สอบถามข้อมูล สแกน QR CODE

- ๑๖.๕ ผู้เข้ารับการฝึกอบรมเข้าใจพื้นฐาน คุณสมบัติ โครงสร้างของมอเตอร์ไฟฟ้ากระแสสลับ ๓ เฟส
- ๑๖.๖ ผู้เข้ารับการฝึกอบรมเข้าใจความสัมพันธ์ระหว่างค่าพารามิเตอร์ต่าง ๆ ของมอเตอร์ไฟฟ้า ๓ เฟส
- ๑๖.๗ ผู้เข้ารับการฝึกอบรมสามารถตรวจสอบมอเตอร์ไฟฟ้า ๓ เฟส และอาการชำรุดได้
- ๑๖.๘ ผู้เข้ารับการฝึกอบรมเข้าใจและสามารถต่อวงจรควบคุมการสตาร์ทมอเตอร์ไฟฟ้า ๓ เฟสแบบ Star-delta ได้
- ๑๖.๙ ผู้เข้ารับการฝึกอบรมเข้าใจและสามารถต่อวงจรกำลังของมอเตอร์ไฟฟ้า ๓ เฟสแบบ Star-delta
- ๑๖.๑๐ ผู้เข้ารับการฝึกอบรมเข้าใจและสามารถต่อแหล่งจ่ายกระแสไฟฟ้า ๓ เฟสเข้าตู้ควบคุม พร้อมทดสอบการเดินมอเตอร์ไฟฟ้า ๓ เฟสแบบ Star-delta
- ๑๖.๑๑ ผู้เข้ารับการฝึกอบรมเข้าใจและสามารถต่อวงจรมอเตอร์ไฟฟ้า ๓ เฟส แบบ Direct Start
- ๑๖.๑๒ ผู้เข้ารับการฝึกอบรมเข้าใจและสามารถต่อวงจรปรับความเร็วรอบมอเตอร์ไฟฟ้า ๓ เฟส แบบ Inverter
- ๑๖.๑๓ ผู้เข้ารับการฝึกอบรมเข้าใจและสามารถต่อวงจรกลับทางหมุนมอเตอร์ไฟฟ้า ๓ เฟส แบบ Inverter

#### หมายเหตุ

##### ๑. การเบิกเงินค่าใช้จ่าย ใช้งบประมาณของหน่วยงานต้นสังกัดของผู้เข้ารับการอบรม

๑.๑ ผู้ที่เข้าร่วมโครงการจากองค์กรปกครองส่วนท้องถิ่น สามารถเบิกค่าลงทะเบียน และค่าใช้จ่ายในการฝึกอบรมได้ตามระเบียบกระทรวงมหาดไทยว่าด้วย ค่าใช้จ่ายในการฝึกอบรม และการเข้ารับการฝึกอบรมของเจ้าหน้าที่ท้องถิ่น พ.ศ. ๒๕๕๗

๑.๒ ผู้เข้าร่วมโครงการจากหน่วยงานรัฐวิสาหกิจ ภาคเอกชน หรือหน่วยงานอื่น ๆ นอกเหนือจากข้างต้น สามารถเบิกค่าลงทะเบียน และค่าใช้จ่ายในการฝึกอบรม ได้ตามระเบียบของหน่วยงานต้นสังกัด

##### ๒. มาตรการการยกเลิกหรือเลื่อนการอบรม

๒.๑ ขอสงวนสิทธิ์ในการคืนเงินค่าลงทะเบียน ยกเว้นในกรณีสุดวิสัยหรือเกิดจากยกเลิก/เลื่อนการอบรมโดยการประปานครหลวง จะทำการแจ้งให้ทราบก่อนการอบรม ๗ วัน

๒.๒ ในกรณีที่ผู้สมัครเข้ารับการฝึกอบรมน้อยกว่า ๕๐ คน ขอสงวนสิทธิ์ไม่เปิดการฝึกอบรมหรือเลื่อนการฝึกอบรมออกไป โดยวัน เวลา สถานที่ จะมีการแจ้งให้ทราบอีกครั้ง

สอบถามข้อมูล : กองมาตรฐานวิชาชีพประปา ฝ่ายนวัตกรรมองค์กร การประปานครหลวง (กปน.)  
ที่อยู่ การประปานครหลวง สำนักงานใหญ่ ๔๐๐ ถ.ประชาชื่น แขวงทุ่งสองห้อง เขตหลักสี่ กรุงเทพฯ  
คุณกรชนก วิทยานานนท์ โทรมือถือ ๐๘ ๒๒๔๓ ๕๐๘๕ โทรศัพท์ ๐ ๒๕๐๔ ๐๑๒๓ ต่อ ๑๗๓๔



สอบถามข้อมูล สแกน QR CODE

กำหนดการฝึกอบรม

หลักสูตร “การควบคุมเครื่องสูบน้ำ และมอเตอร์ไฟฟ้า ๓ เฟส ในงานประปา”

รุ่นที่ ๑/๒๕๖๔ ณ โรงแรมเมย์ฟลาวเวอร์ แกรนด์ พิชญโลก จังหวัดพิษณุโลก

วันที่	๐๘.๐๐ - ๐๙.๐๐ น.	๐๙.๐๐ - ๑๒.๐๐ น.	๑๓.๐๐ - ๑๖.๐๐ น.
๑	ลงทะเบียน ชี้แจงหลักสูตร และพิธีเปิด การฝึกอบรม	- ระบบไฟฟ้า ๓ เฟส ๔ สาย เบื้องต้น - อุปกรณ์ไฟฟ้าที่ใช้ในการควบคุมมอเตอร์ไฟฟ้า ๓ เฟส - อุปกรณ์ป้องกันมอเตอร์ไฟฟ้า ๓ เฟส  อ.สราวุฒิ ศิริวัฒน์ณะตระกูล และคณะ	- พื้นฐาน คุณสมบัติ โครงสร้างของมอเตอร์ไฟฟ้ากระแสสลับ ๓ เฟส - ความสัมพันธ์ระหว่างค่าพารามิเตอร์ต่างๆ ของมอเตอร์ไฟฟ้า ๓ เฟส - การตรวจสอบมอเตอร์ไฟฟ้า ๓ เฟส และอาการชำรุด  อ.ยศตัญญู วิทยาจารย์ และคณะ
๒		๐๙.๐๐ - ๑๒.๐๐ น.	๑๓.๐๐ - ๑๖.๐๐ น.
		- ฝึกปฏิบัติต่อวงจรควบคุมการสตาร์ทมอเตอร์ไฟฟ้า ๓ เฟส แบบ Star-delta - ฝึกปฏิบัติต่อวงจรกำลังของมอเตอร์ไฟฟ้า ๓ เฟส แบบ Star-delta อ.สราวุฒิ ศิริวัฒน์ณะตระกูล และคณะ	- ฝึกปฏิบัติต่อแหล่งจ่ายกระแสไฟฟ้า ๓ เฟส แบบ Star-delta - ฝึกปฏิบัติต่อวงจรมอเตอร์ไฟฟ้า ๓ เฟส แบบ Direct Start อ.สราวุฒิ ศิริวัฒน์ณะตระกูล และคณะ
๓		๐๙.๐๐ - ๑๒.๐๐ น.	๑๓.๐๐ - ๑๖.๐๐ น.
		- ฝึกปฏิบัติต่อวงจรปรับความเร็วรอบมอเตอร์ไฟฟ้า ๓ เฟส แบบ Inverter - ฝึกปฏิบัติต่อวงจรกลับทางหมุนมอเตอร์ไฟฟ้า ๓ เฟส แบบ Inverter อ.สราวุฒิ ศิริวัฒน์ณะตระกูล และคณะ	- พื้นฐานเครื่องสูบน้ำแต่ละชนิด - การตรวจสอบและบำรุงรักษาเครื่องสูบน้ำ - การออกแบบคำนวณหาขนาดเครื่องสูบน้ำเพื่อใช้งานให้เหมาะสม อ.วัฒนาวุธ อึ้งเจริญวัฒนา และคณะ

หมายเหตุ

- พักรับประทานอาหารว่างและเครื่องดื่ม เวลา ๑๐.๓๐ - ๑๐.๔๕ น. และ ๑๔.๓๐ - ๑๔.๔๕ น.
- พักรับประทานอาหารกลางวัน เวลา ๑๒.๐๐ - ๑๓.๐๐ น.
- ตารางฝึกอบรม / รายชื่อคณะวิทยากร อาจมีการเปลี่ยนแปลงได้ตามความเหมาะสม



# ขอเชิญร่วมสมัครอบรม

หลักสูตร "การควบคุมเครื่องสูบน้ำและมอเตอร์ไฟฟ้า 3 เฟส  
ในงานประปา" รุ่นที่ 1/2569



ระหว่างวันที่ 20 - 22 พฤษภาคม 2569  
ณ โรงแรมเมย์ฟลาวเวอร์ แกรนด์ พัทยาโลก  
จังหวัดชลบุรี

## ✓ ทฤษฎี

- ระบบไฟฟ้า 3 เฟส 4 สายเบื้องต้น
- อุปกรณ์ไฟฟ้าในการควบคุมมอเตอร์ไฟฟ้า 3 เฟส
- อุปกรณ์ป้องกันมอเตอร์ไฟฟ้า 3 เฟส
- การตรวจสอบมอเตอร์ไฟฟ้า 3 เฟส และอาการชำรุด
- พื้นฐานเครื่องสูบน้ำแต่ละชนิด
- การตรวจสอบ และบำรุงรักษาเครื่องสูบน้ำ

## ✓ ปฏิบัติ

- ต้องจรรยาบรรณการสตาร์ทมอเตอร์ไฟฟ้า 3 เฟส แบบ Star-delta
- ต้องจรรยาบรรณกำลังของมอเตอร์ไฟฟ้า 3 เฟส แบบ Star-delta
- ต้องจรรยาบรรณมอเตอร์ไฟฟ้า 3 เฟส แบบ Direct Start
- ต้องจรรยาบรรณปรับความเร็วรอบมอเตอร์ไฟฟ้า 3 เฟส แบบ Inverter

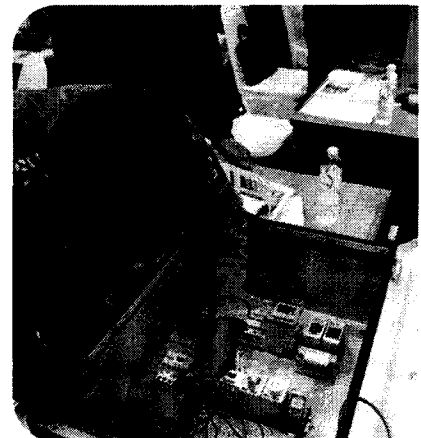
ค่าลงทะเบียน  
7,800 บาท



สอนโดยวิทยากรมากประสบการณ์  
โดยการประสานครหลวง



พิเศษสำหรับผู้ลงทะเบียนอบรมทุกท่าน  
จะได้รับเสื้อ กระเป๋า



SCAN ลงทะเบียน



ติดต่อสอบถาม กองมาตรฐานวิชาชีพประปา ฝ่ายนวัตกรรมการการประปา  
โทร. 02-504-0123 ต่อ 1734 หรือ 082-243-5085 LINE ID : @mwa.academic